



# VOLCANO

ВОЗДУШНО-  
-ОТОПИТЕЛЬНЫЙ АГРЕГАТ  
2022



# VOLCANO

САМЫЙ ПОПУЛЯРНЫЙ  
ВОЗДУШНО-ОТОПИТЕЛЬНЫЙ  
АГРЕГАТ В МИРЕ



Воздушно-отопительные агрегаты Volcano – это новое поколение оборудования с водяными теплообменниками, совмещающее в себе инновационные технические решения и современный промышленный дизайн.

Выверенная конструкция выполненного с высокой точностью корпуса напоминает прекрасную и вместе с тем совершенную по своей простоте форму алмаза.

Характер аппарата подчеркивается композицией тщательно подобранных материалов и аэродинамической формой воздухонаправляющих жалюзи.

# VOLCANO VR4



**До 100кВт**  
тепловой мощности

- » 4-х рядный теплообменник
- » Изготовленный из полимера **ABS корпус** с высокой механической прочностью
- » Стойкий к **ультрафиолету цвет**
- » Работа при высоких температурах
- » Агрегаты Volcano оснащены 1, 2х, 3х и 4х рядными теплообменниками



Режим  
**охлаждения**

- » Дренажный поддон специальной конструкции
- » Уникальный дизайн удостоенный награды **IF Design**
- » Безотказная работа подтвержденная **3х летней гарантией**



**Высокоэффективный**  
с тепловым насосом

- » **ЭКОЛОГИЧНЫЙ**
- » Оснащен **ЕС-двигателем**
- » Эффективность работы гарантирована даже на низкой скорости вентилятора
- » Конструкция вентилятора Volcano с двигателем ЕС позволяет снизить энергопотребление до 40%



## Классика и современность

Все агрегаты Volcano доступны в версии с трёхскоростным двигателем AC и электронно-коммутируемым двигателем EC



### VOLCANO AC

#### Качество и низкая цена

- » монтажная консоль в комплекте
- » высокая эффективность
- » надежный 3-скоростной двигатель
- » 3-скоростное регулирование скорости вентилятора
- » быстрый монтаж и интуитивно понятные подключения
- » конкурентоспособная цена



### VOLCANO EC

#### Комфорт и эффективность

- » монтажная консоль в комплекте
- » высокая эффективность агрегата
- » высокоэффективный EC-двигатель
- » плавное регулирование скорости вентилятора
- » до 40% ниже стоимость эксплуатации
- » возможность непосредственного подключения к системе BMS
- » маломощная работа даже при высокой скорости вентилятора

## Типоряд устройств



VOLCANO	VR Mini	VR Mini 3	VR-D-Mini	VR1	VR2	VR3	VR4	VR-D
Тип электродвигателя	AC/EC	AC/EC	AC/EC	AC/EC	AC/EC	AC/EC	AC/EC	AC/EC
Диапазон тепловых мощностей	3-20 кВт	4-27 кВт	-	5-30 кВт	8-50 кВт	13-75 кВт	10-90 кВт	-
Максимальный расход воздуха	2100 м³/ч	2000 м³/ч	2330 м³/ч	5300 м³/ч	4850 м³/ч	5700 м³/ч	5300 м³/ч	6500 м³/ч
Максимальная длина горизонтального потока воздуха	14 м	14 м	16 м	23 м	22 м	25 м	23 м	28 м
максимальная длина вертикального потока воздуха	8 м	8 м	10 м	11 м	11 м	12 м	11 м	15 м
потребление электроэнергии*	13-91 Вт	13-91 Вт	13-91 Вт	41-202 Вт	45-226 Вт	55-355 Вт	55-355 Вт	55-355 Вт

\* Данная мощность указана для EC двигателей.

## Технические параметры

Параметры	Ед. изм.	VR Mini		VR Mini 3		VR1		VR2		VR3		VR4		VR-D		VR-D Mini	
		AC	EC	AC	EC	AC	EC	AC	EC	AC	EC	AC	EC	AC	EC	AC	EC
Артикул VTS		1-40101-0445	1-40101-0455	1-40101-0625	1-40101-0624	1-40101-0446	1-40101-0442	1-40101-0447	1-40101-0443	1-40101-0448	1-40101-0444	1-40101-0627	1-40101-0626	1-40101-0449	1-40101-0450	1-40101-0506	1-40101-0498
Количество рядов теплообменника	-	2		3		1		2		3		4		-		-	
Максимальный расход воздуха	м³/ч	2100		2000		5300		4850		5700		5300		6500		2200	2330
Диапазон тепловых мощностей	кВт	3-20		4-27		5-30		8-50		13-75		10-90		-		-	
Максимальная температура теплоносителя	°C					130						100		-		-	
Максимальное рабочее давление	МПа					1,6								-		-	
Внутренний объем теплообменника	дм³	1,12		1,48		1,25		2,16		3,1		4,13		-		-	
Диаметр присоединительных патрубков	-					3/4								-		-	
Масса агрегата (без воды)	кг	13	14	14	15	21	21	21,5	21,5	25,5	24,5	27	26,5	18	15,5	10,6	8
Напряжение / частота электропитания	В/Гц																
Мощность электродвигателя	кВт	0,115	0,095	0,115	0,095	0,28	0,25	0,28	0,25	0,45	0,37	0,45	0,37	0,45	0,37	0,115	0,095
Номинальный ток электродвигателя	А	0,53	0,51	0,53	0,51			1,3		1,95	1,7	1,95	1,7	1,95	1,7	0,53	0,51
Частота вращения электродвигателя	об/мин	1450	1200	1450	1200	1380	1430	1380	1430	1380	1400	1380	1400	1380	1400	1450	1200
Степень защиты двигателя	IP																
Цветовое исполнение		Передняя часть: RAL 9016 Traffic White, задняя часть + консоль – RAL 7036 Platinum Grey, вентилятор – RAL 6038 Green															

### ДИАМЕТРЫ ВОДОПРОВОДНЫХ ТРУБ\*

Количество агрегатов, подключаемых к магистральному водопроводу**	VR Mini		VR Mini 3		VR1		VR2		VR3		VR4	
	Макс. расход воды [м³/час]	Диаметр трубы [дюйм]	Макс. расход воды [м³/час]	Диаметр трубы [дюйм]	Макс. расход воды [м³/час]	Диаметр трубы [дюйм]	Макс. расход воды [м³/час]	Диаметр трубы [дюйм]	Макс. расход воды [м³/час]	Диаметр трубы [дюйм]	Макс. расход воды [м³/час]	Диаметр трубы [дюйм]
1	0,9	3/4	1,4	3/4	1,3	3/4	2,2	3/4	3,3	3/4	5,0	3/4
2	1,8	3/4	2,7	1	2,6	3/4	4,4	1	6,6	1 1/4	9,9	1 1/2
3	2,7	1	4,1	1	3,9	1	6,6	1 1/4	9,9	1 1/2	14,9	1 1/2
4	3,6	1	5,4	1	5,2	1	8,8	1 1/4	13,2	1 1/2	19,8	2
5	4,5	1	6,8	1 1/4	6,5	1 1/4	11	1 1/2	16,5	2	24,8	2
6	5,4	1 1/4	8,1	1 1/4	7,8	1 1/4	13,2	1 1/2	19,8	2	29,7	2 1/2
7	6,3	1 1/4	9,5	1 1/4	9,1	1 1/4	15,4	2	23,1	2 1/2	34,7	2 1/2
8	7,2	1 1/4	10,8	1 1/2	10,4	1 1/2	17,6	2	26,4	2 1/2	39,6	2 1/2
9	8,1	1 1/4	12,2	1 1/2	11,7	1 1/2	19,8	2	29,7	2 1/2	44,6	3
10	9,0	1 1/4	13,5	1 1/2	13	1 1/2	22	2 1/2	33	3	49,5	3

\* диаметры трубопроводов подобраны для максимальной скорости подачи воды до 2,5 м/с  
\*\* Агрегаты подключены последовательно к одной магистрали

## Автоматика



ПАРАМЕТРЫ Модель	Настенный контроллер WING / VOLCANO	Термостат VR	Регулятор ARW 3.0/2	Регулятор ARW 0,6	Потенциометр VR EC (0-10 V)	Потенциометр с термостатом VR EC (0-10V)	Контроллер Volcano EC	Контроллер Volcano EC WIFI
Артикул VTS	1-4-0101-0438	1-4-0101-0038	1-4-0101-0434	1-4-0101-0167	1-4-0101-0453	1-4-0101-0473	1-4-2801-0157	1-4-2801-0158
Совместная работа с типом электродвигателя	AC				EC			
Напряжение электропитания	~230/1/50	~230/1/50	~230/1/50	~230/1/50	~230/1/50	~230/1/50	~230/1/50	~230/1/50
Допустимая нагрузка	6(3)	3	3	0,6	0,02 А для 0-10В		1 А для 230В AC 0,02 А для 0-10В	1 А для 230В AC 0,02 А для 0-10В
Диапазон регулировки температуры	10...30	10...30	10...30	10...30	-	5...30	5...40	5...40
Режимы работы	---	Ручной	Ручной	Ручной	Ручной	Ручной	Ручной / автоматический	Ручной / автоматический
График часы/ недели	---	НЕТ	НЕТ	НЕТ	НЕТ	НЕТ	ДА	ДА
Таймер	---	НЕТ	НЕТ	НЕТ	НЕТ	НЕТ	ДА	ДА
Датчик измерения температуры	---	встроенный		НЕТ	НЕТ		встроенный	
Возможность подключения отдельного датчика температуры	шт.	НЕТ		НЕТ	No	1 или 4	1 или 4	1 или 4
Выходной сигнал	---	on/off		НЕТ	0-10В DC			
Степень защиты	IP	30		54	30		20	

### СОВМЕСТНАЯ РАБОТА ЭЛЕМЕНТОВ АВТОМАТИКИ С ВОЗДУШНО-ОТОПИТЕЛЬНЫМИ АГРЕГАТАМИ VOLCANO

VR Mini/ VR Mini 3/ VR-D Mini	шт.	4	1	4	1	8	
VR1/ VR2	шт.	2	1	1	0	8	
VR3/ VR4/ VR-D	шт.	1	1	1	0	8	



## Аксессуары



Клапан с сервоприводом  
(VA-VEH202TA)

Артикул VTS	1-2-1204-2019
Напряжение электропитания	~230В/1фаза /50Гц
Потребляемая мощность	1 Вт
Присоединительные патрубки	3/4"
Kvs (пропускная способность клапана)	4,5 м³/час
Время открытия/ закрытия	3/3 мин.
Степень защиты	IP 54



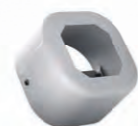
Комнатный датчик  
NTC

Артикул VTS	1-2-1205-0007
Резисторный измерительный элемент	NTC 10K кОм
Монтаж	pe tencuiala
Макс. длина сигнального кабеля	100 м
Температура окружающей среды	-20...+70°C
Степень защиты	IP 66



Гибкие соединительные  
шланги (набор)

Артикул VTS	1-2-2702-0076
Длина	0,6-0,9 м
Диаметр резьбы	GW 3/4"
Максимальное рабочее давление жидкости	1,6 МПа
Минимальная рабочая температура для воды	5°C
Минимальная рабочая температура для гликолевых смесей	-20°C
Максимальная температура теплоносителя	130°C
Набор включает	шланг 2 шт. прокладка 4 шт.



Коробка монтажная  
HMI

Артикул VTS	1-2-0393-1987
Размеры	100x100x70мм
Тип	Настенный монтаж
Цвет	RAL 9016
Набор включает	кронштейн и 2 винта



Дренажный поддон  
для VR Mini

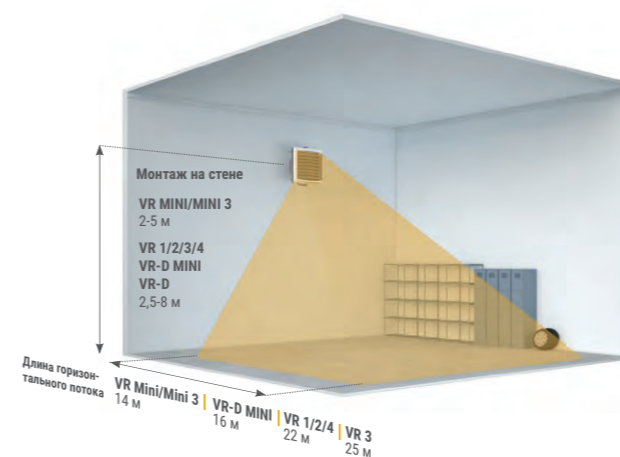
Артикул VTS	1-2-2701-4021
Размеры	532x145x43 мм

Дренажный поддон  
для VR 1-4

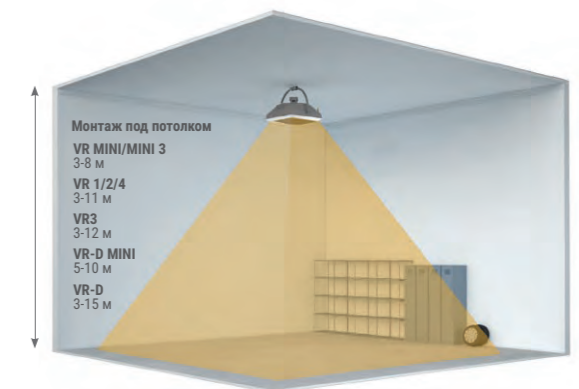
Артикул VTS	1-2-2701-4019
Размеры	702x145x43 мм

## Монтаж

### МОНТАЖ НА СТЕНЕ



### МОНТАЖ ПОД ПОТОЛКОМ



# WING



**Coca Cola Arena**

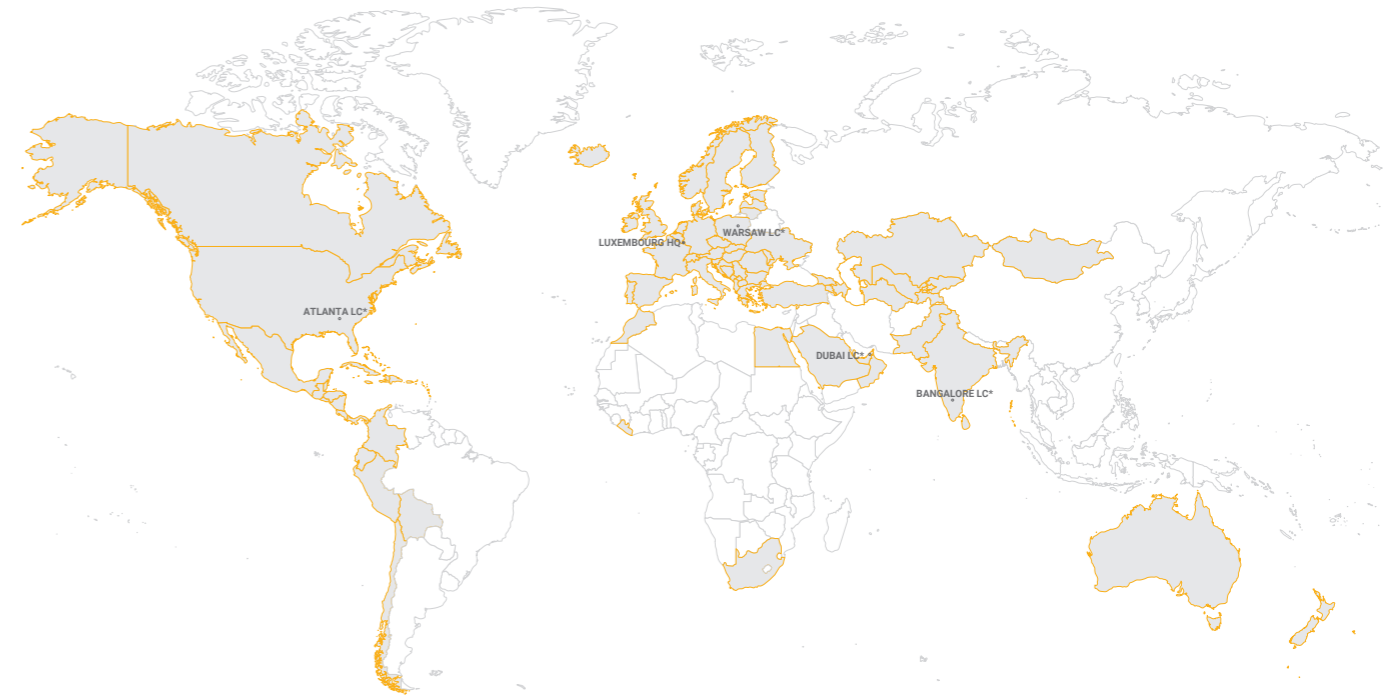
Дубай, ОАЭ

# VOLCANO



**Green Plantations**

Пясечно, Польша



\* Производственно - логистический центр



**IKEA**

Познань, Польша



**Завод Claas**

Войппи, Франция

КОНКУРЕНТНАЯ  
\$ ЦЕНА

НЕПРЕВЗОЙДЕННОЕ  
КАЧЕСТВО

СВЫШЕ  
**1 000 000**  
ПРОДАННЫХ  
УСТРОЙСТВ



**Павильоны Dubai EXPO**

Дубай, ОАЭ



**Аэропорт Даксинг**

Аэропорт Даксинг